

5大特點

水密性 防止雨水滲入屋內，維持乾爽的生活環境

氣密性 將灰塵與不良氣味隔絕於外，打造優質的居住環境

堅固結構 安裝施工不怕擠壓，保證堅實的鋼鐵品質

安全性 內外防禦設計，有效避免意外或入侵危機

實用性 強化零件耐久度，陪您走過長久歲月

創新
研發



業界首創，門窗保固序號 eWindow system

為心愛的家安裝完鋁門窗後，往往都需要向施工經銷商申請保固書，但紙本保證書容易遺失，時間一久便消失在家中等到急用時已難以找回。

在這個資訊數位的時代，為了帶給消費者輕鬆便利的生活同時也響應環保理念。

我們歷經數個月的努力整合，將每一樞門窗序號寫入資料庫中結合程式與雲端服務，使鋁門窗的資訊變成簡單的QR code並命名為「精品門窗保固序號 eWindow system」。

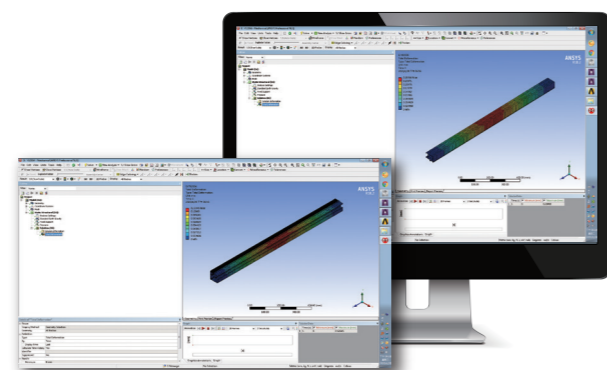
在宇生精品窗，每項產品都擁有專屬身分證，讓你隨「掃」可得。



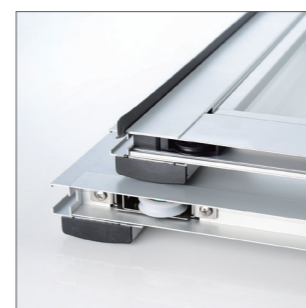
CAE專業電腦模擬

領先業界導入結構模擬，讓鋁擠型強韌再升級

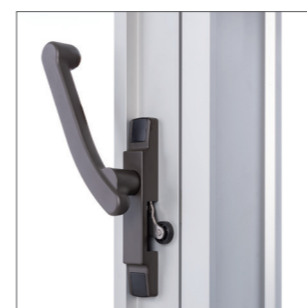
以鋁擠型組裝而成的鋁門窗，其強韌度必須透過風雨實驗中的「抗風壓測試」，才能掌握門窗的承受極限。因此，宇生精品窗優先導入「電腦輔助工程CAE(Computer Aided Engineering)」並特聘資深機械工程師為專業顧問，宇生俱來的鋁擠型，都會先通過材料力學的嚴格電腦模擬計算，才能進入風雨實驗。讓我們為消費者雙重把關門窗品質，面對強悍風雨，只需安心在家享受風雨不侵的寧靜時光。



YS1065 大開口加壓橫拉氣密窗



紗窗可升級加大，使用內框專用可調式不鏽鋼培林輪。



落地門配備進口省力把手，可輕鬆開啟內扇。



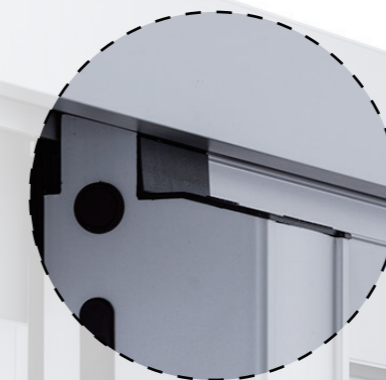
平口式

呆板 X 易踢傷



斜口式

易脫落 X 塑料面積大



YS1065型 專利大鉤封口蓋

專利證號：D205488號

YS1065

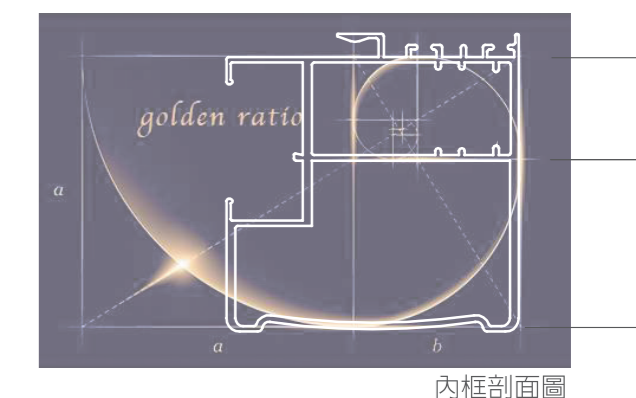
性能

- 外框：10公分
- 水密：防水效果在150 kgf/m²以上
- 氣密：通氣量在 2 m³/hr-m²以下
- 強度：耐風壓可達480 kgf/m²以上

特性

- 內框可加裝複玻、固展鋁及格子
- 大鉤扇、小鉤扇、紗窗扇特加安全邊扣鎖，美觀大方、安全實用(內附鑰匙收納盒)
- 落地門配備進口省力把手，可輕鬆開啟內扇
- 加裝三點連動把手，氣密、水密升級
- 側通設計，內外框強力密合
- 加裝開口限制器，防止幼童墜樓危險！
- 可調式輓輪方便調整水平、不鏽鋼外殼
- 紗窗可加大，空心料，穩固好拉
- 紗窗可加裝固展鋁及格子

業界最美設計 大鉤黃金比例設計



$$\frac{38 + 23}{38} \approx \frac{1 + \sqrt{5}}{2}$$

內框剖面圖

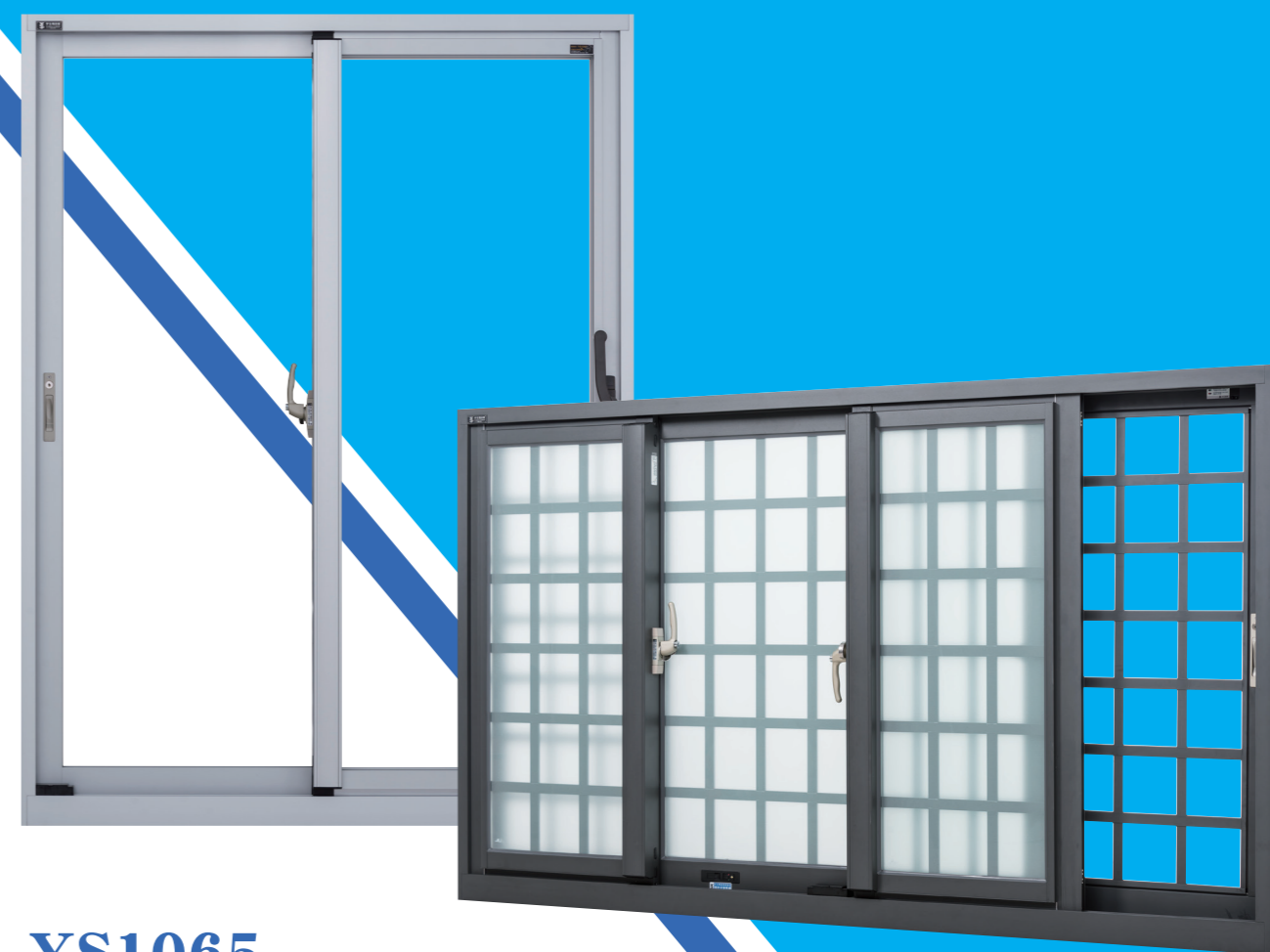


**宇生
真來的好窗**
YU SHENG ALUMINUM

宇生精品窗系列請指定產品型號
YS101、YS1065、YS1080、YS192、YS850
YS310、YS380、VS100、VS80

格子窗樣式

- 採用日系玻璃溝槽大開口的技術，
25mm玻璃溝可搭配複層或格子玻璃；
16mm玻璃溝可搭配膠合或一般玻璃，
使門窗能達到最佳隔音效果



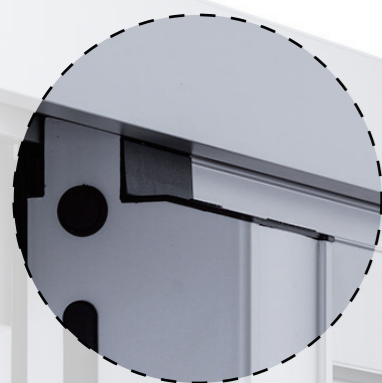
YS1065
大開口加壓橫拉氣密窗



台正字第8577號



TAF認證ISO 9001



**YS1065型
專利大鉤封口蓋**

專利證號：D205488號

宇生鋁業股份有限公司
YU SHENG ALUMINUM ENTERPRISE

產品展示中心：30094新竹市香山區中華路四段428-1號
展示中心預約專線：03 540 0081 <https://www.ysa.tw>

業界唯一·全系列商品五金保固三年